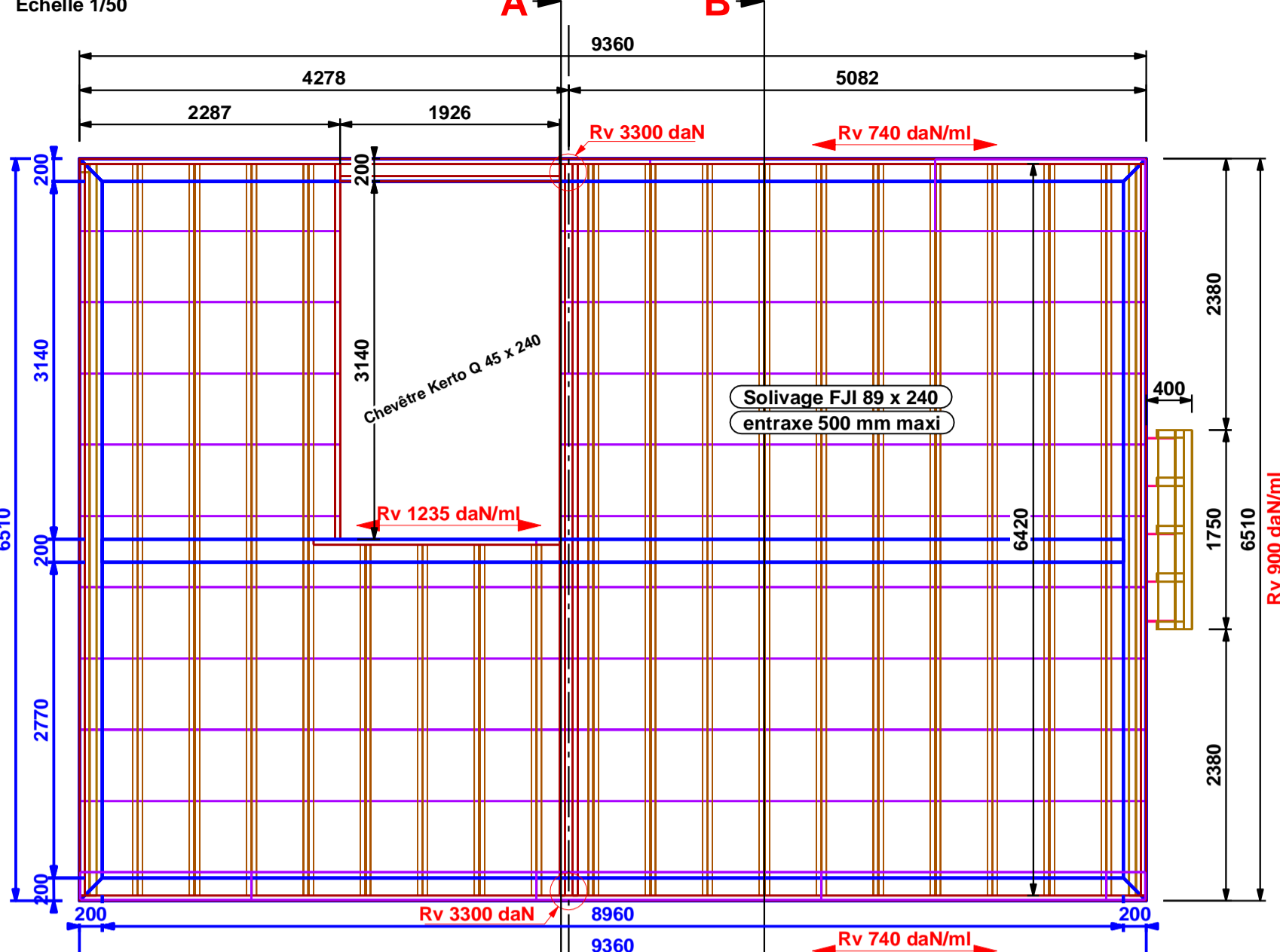
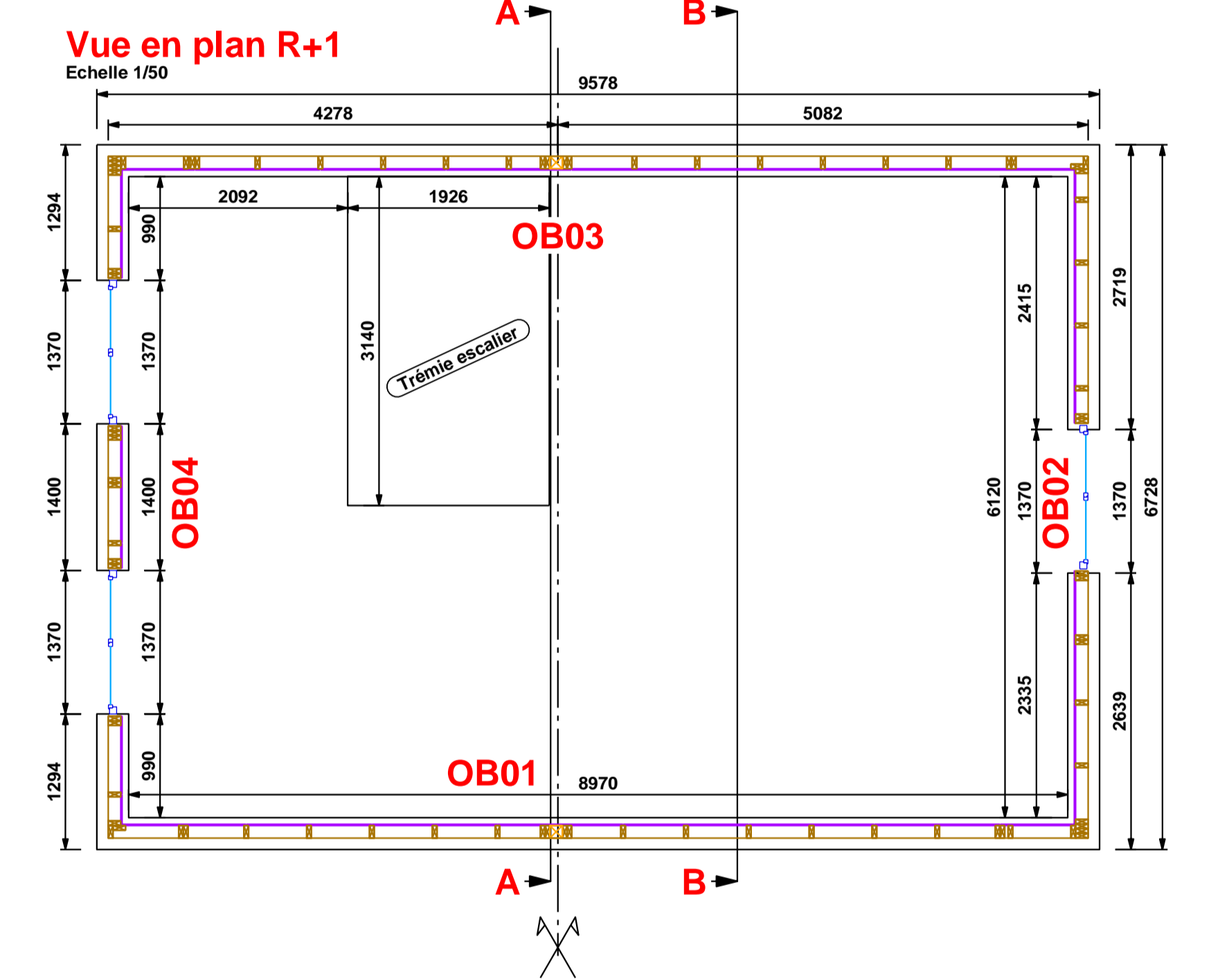


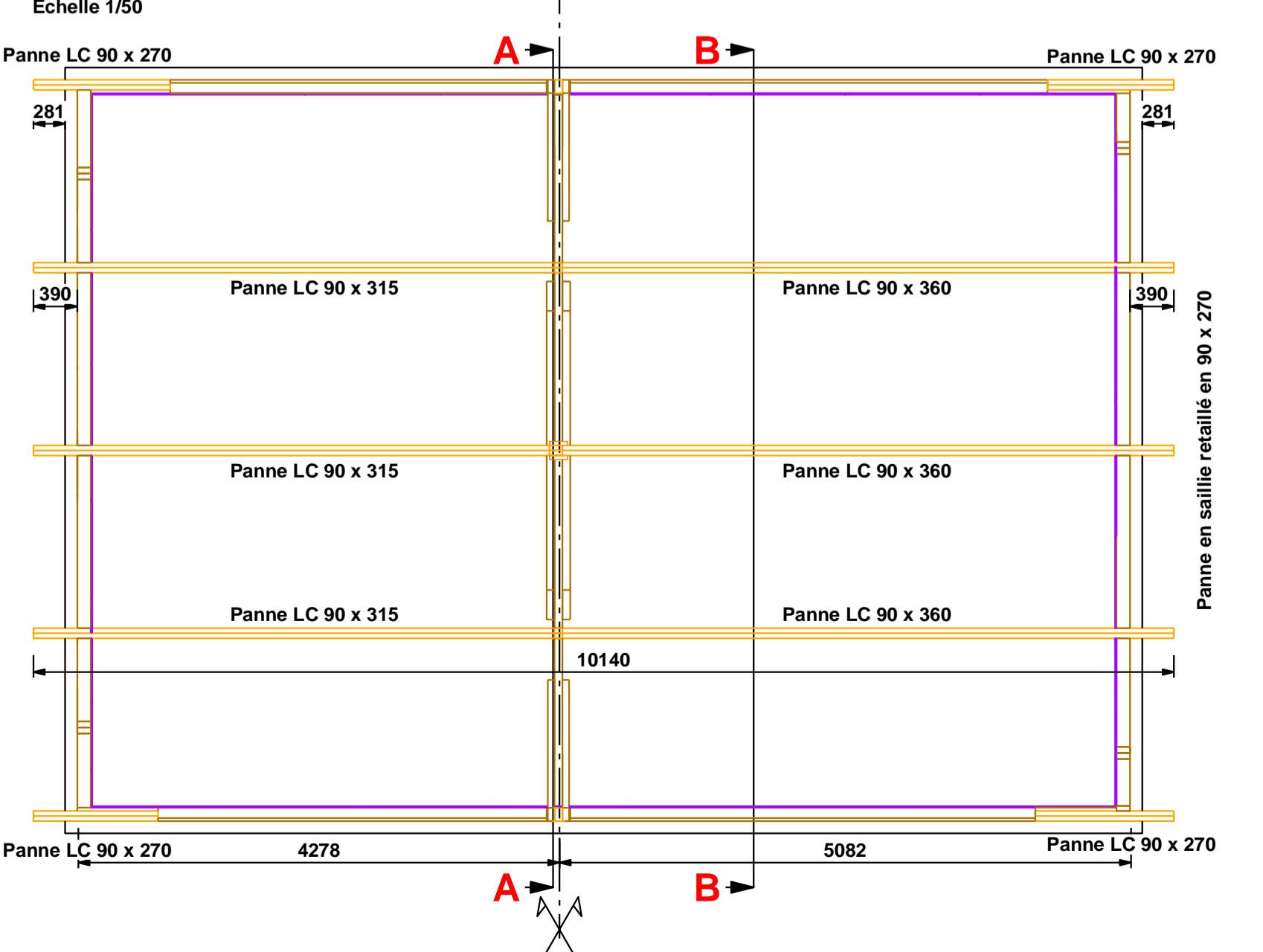
Vue en plan plancher R+1



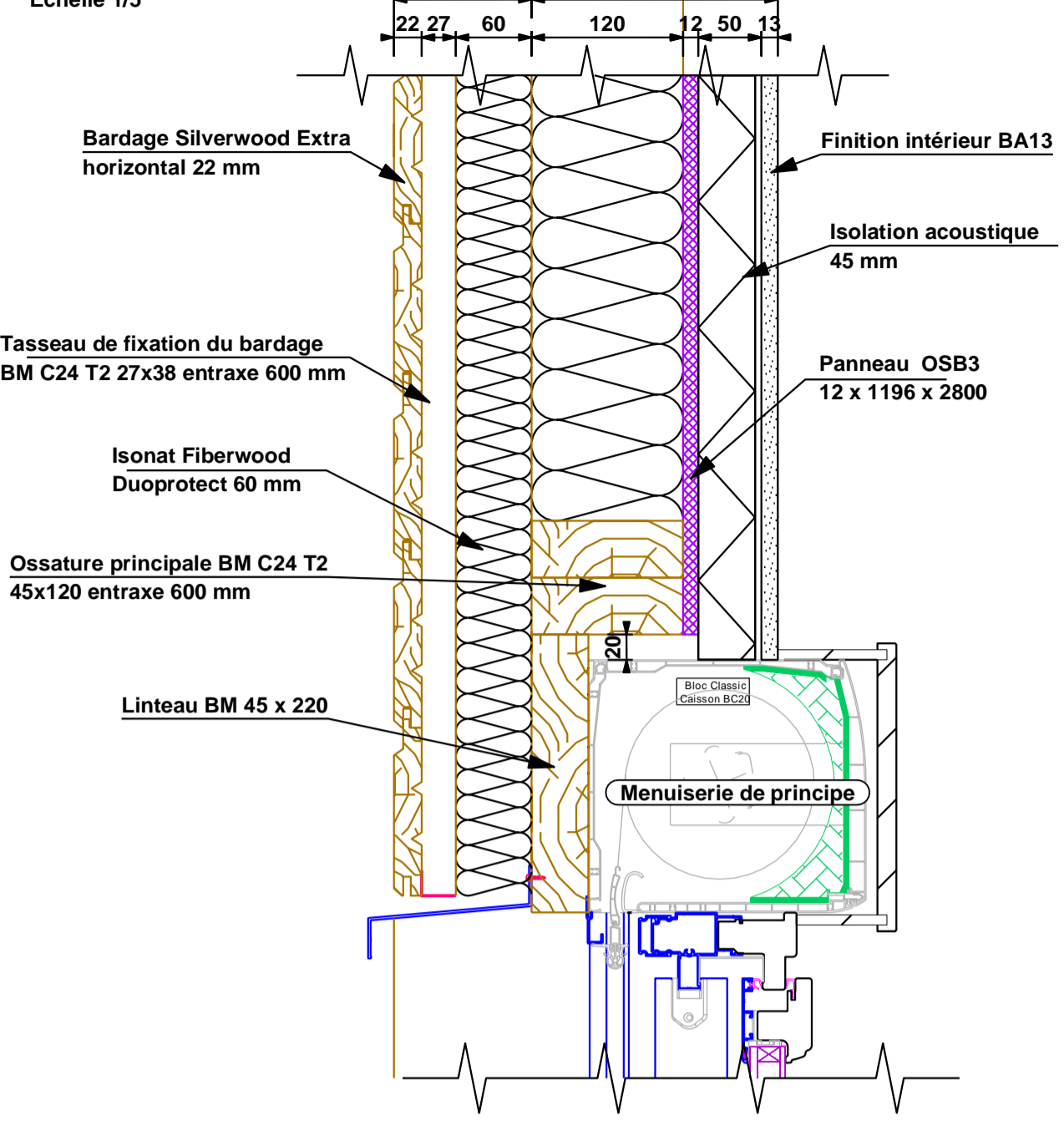
Rv : Réaction d'appuis verticale pondérée



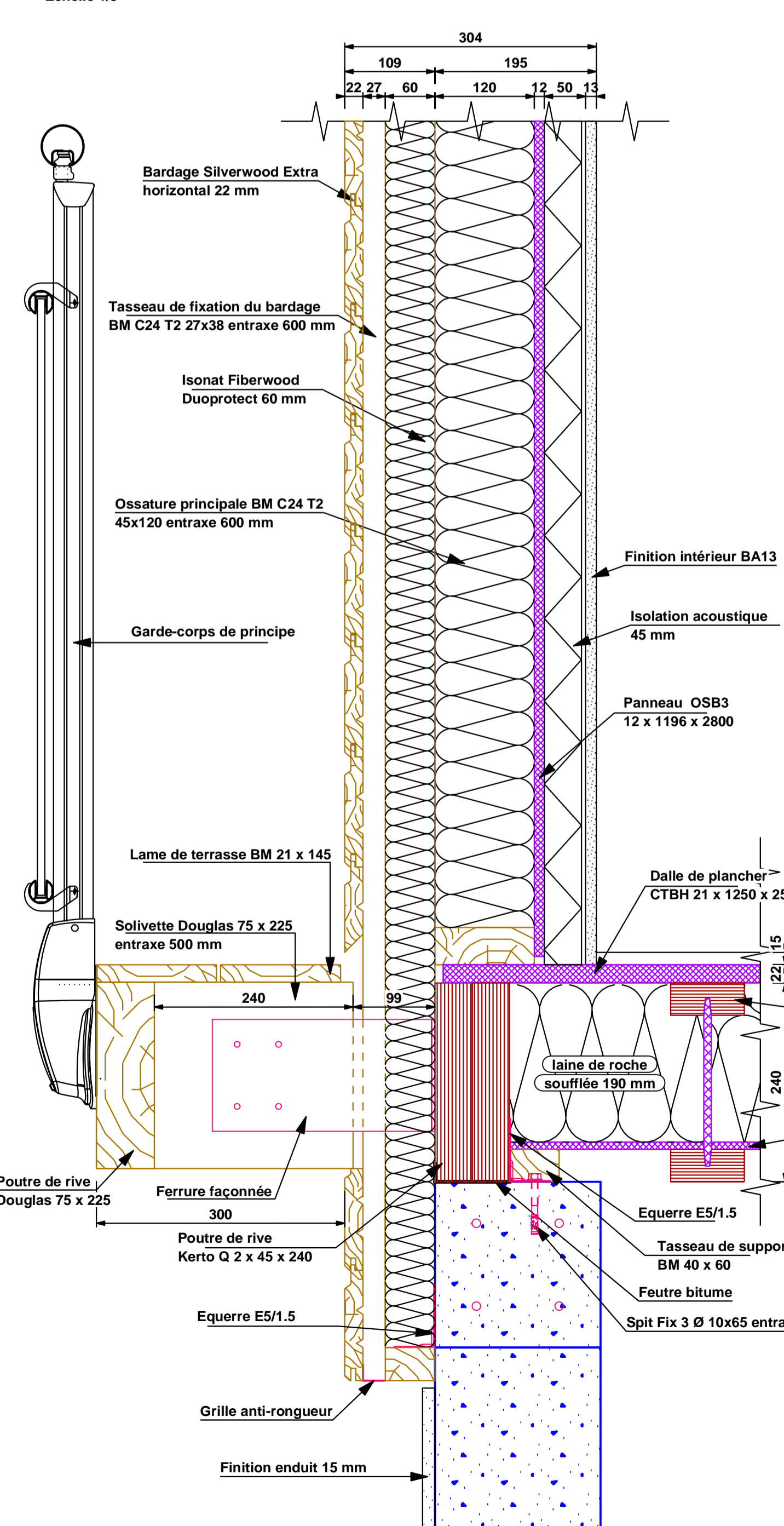
Vue en plan charpente



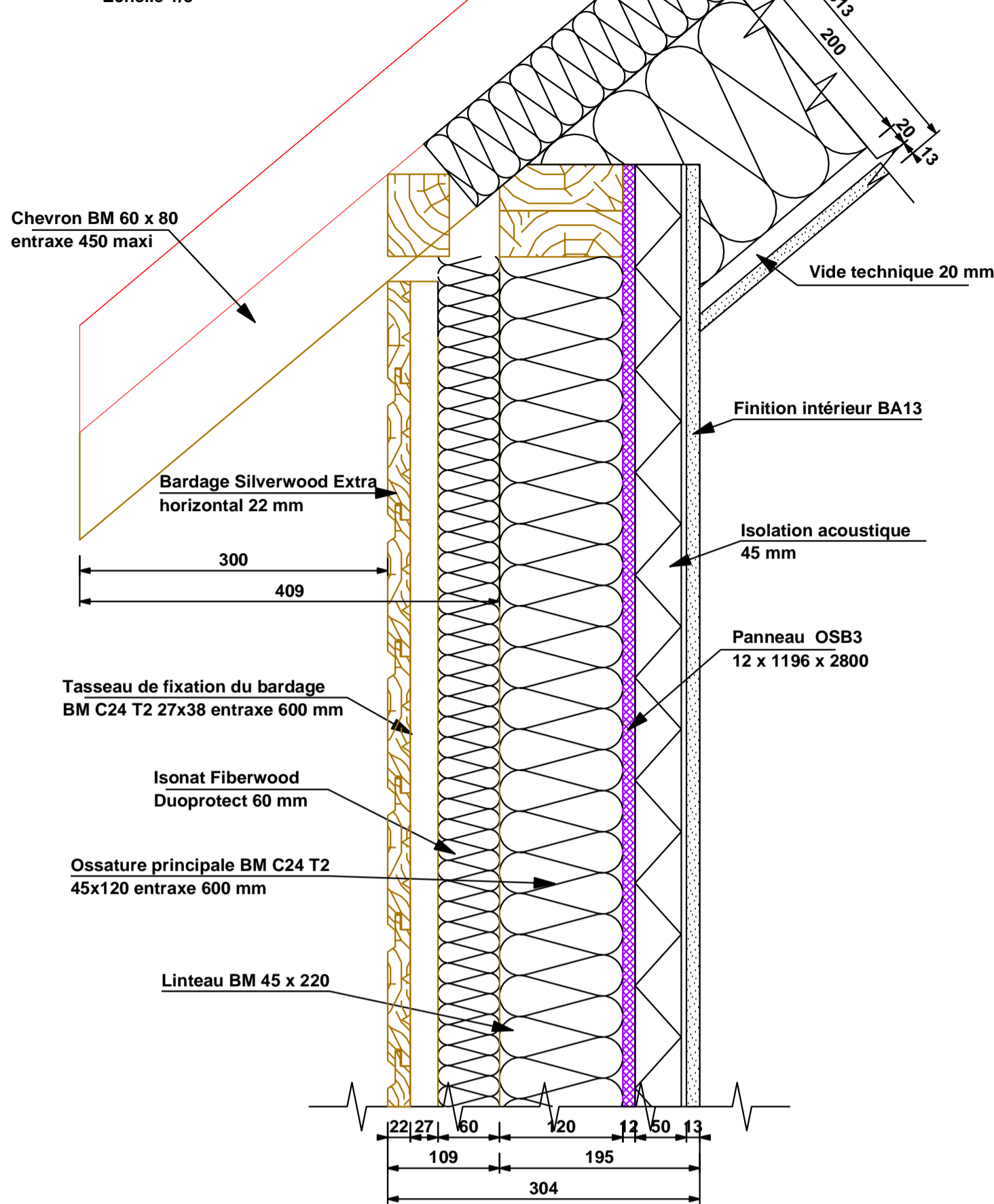
Détail sur linteau



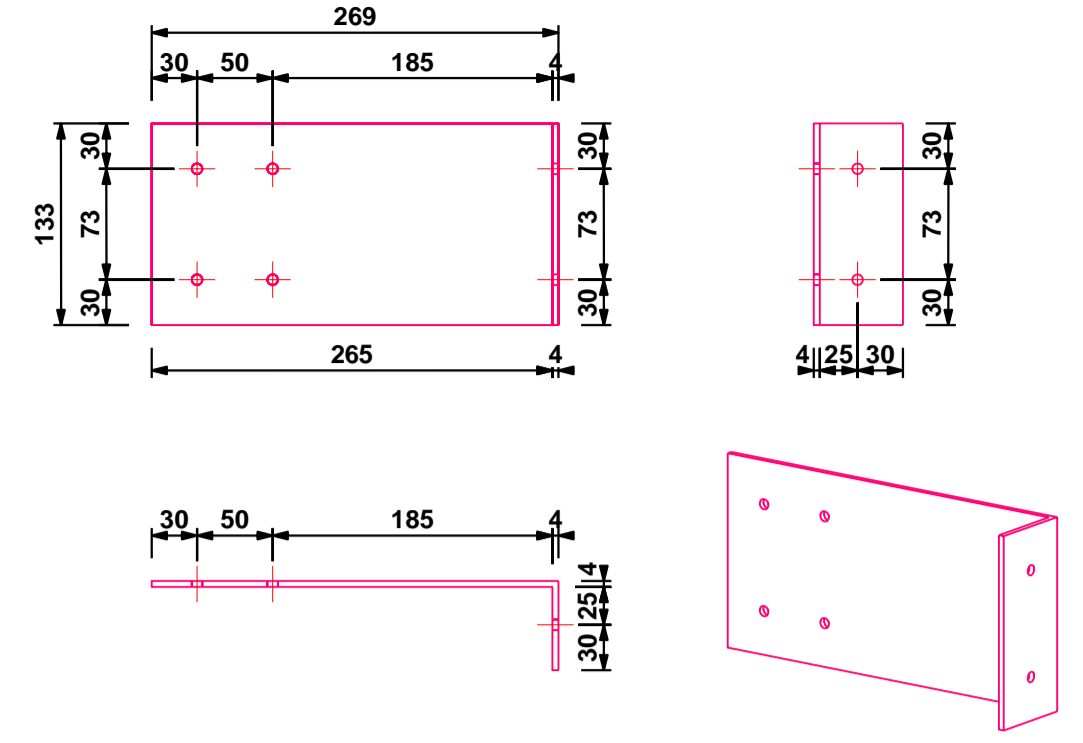
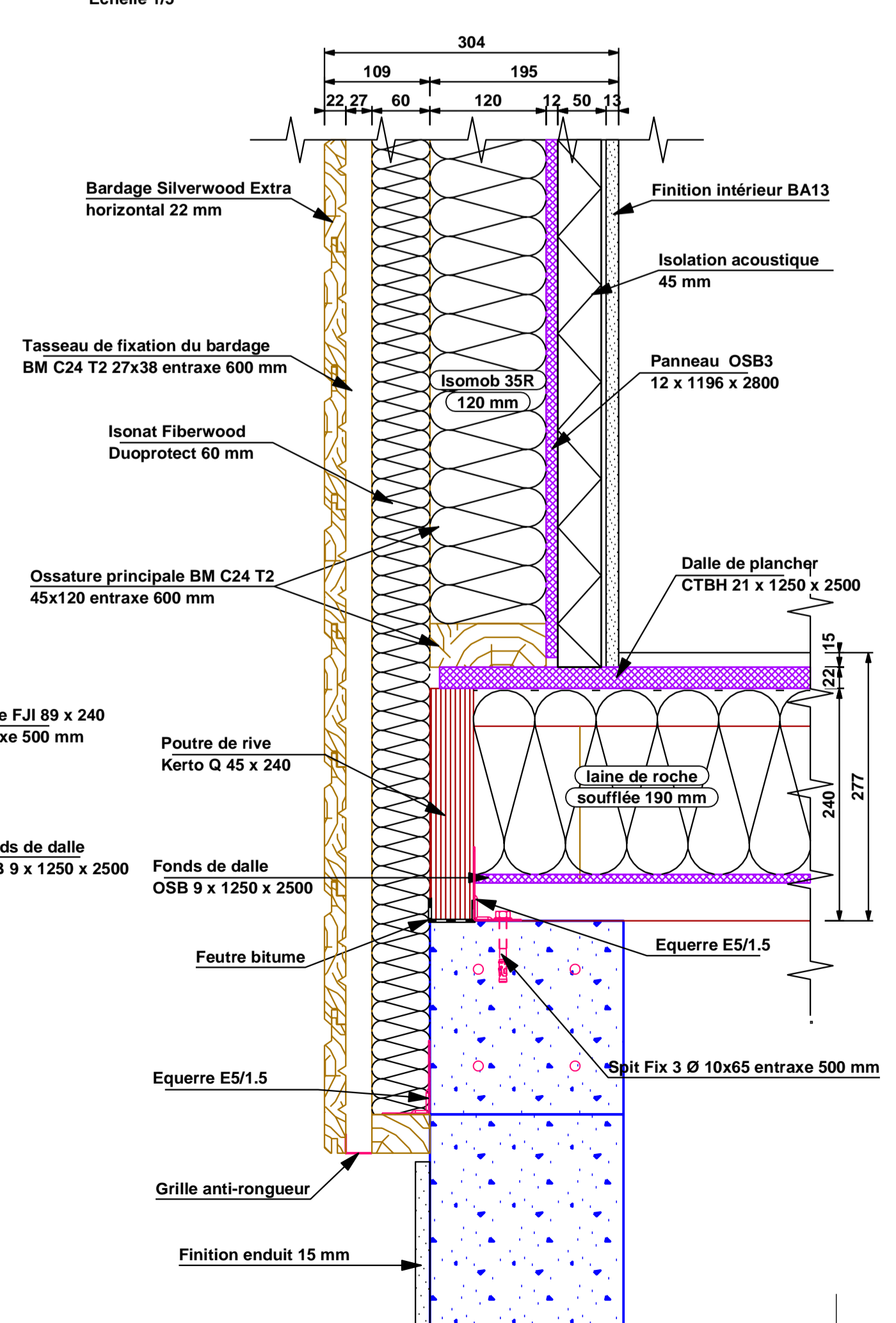
Détail sur départ parallèle au plancher et balcon



Détail sur sablière



Détail sur départ perpendiculaire au plancher



Ferrure de fixation des solivettes du balcon	Acier	Quincaillerie :	Ech: 1/5	F1
	Finition : Antrouille	Vis inox ø6 x 60	Quantité : 5	
			Poids unitaire : 1.37 kg	

HYPOTHESES DE CALCUL

Charges permanentes	
Balcon	
Lame de terrasse BM 28x145 entraxe 150 mm	15 daN/m ²
+ Poids propre au cas par cas	
Plancher	
Finition	15 daN/m ²
OSB 18 mm	15 daN/m ²
Isolation	10 daN/m ²
Faux-plafonds B.A 13	13 daN/m ²
Divers	02 daN/m ²
Cloison	45 daN/m ²
+ Poids propre au cas par cas	
Toiture	
Tuile mécanique	45 daN/m ²
Chevron 60 x 80 entraxe 450 mm	05 daN/m ²
Isolation	10 daN/m ²
Faux-plafonds B.A 13	13 daN/m ²
Divers	02 daN/m ²
+ Poids propre au cas par cas	
Charges d'exploitation	
Balcon	
Cat. A - Balcon	250 daN/m ²
Plancher	
Cat. A - Habitation	150 daN/m ²
Charges climatiques	
suivant Eurocode 1	
Neige :	
Balcon	
Zone A1 - altitude 91 < 200m pente du balcon 0% soit 0° avec accumulation	
S= de 110 à 108 daN/m ²	
Toiture	
Zone A1 - altitude 91 < 200m pente des versants 84% soit 40°	
S= 24 daN/m ²	
Vent :	
Région 2 - rugosité du terrain en ville IIIb	
Hauteur du bâtiment: 8.50 m	
Pression dynamique de pointe : 48 daN/m ²	

Coefficients moyen une toiture à 2 versants			
C _{pe,max} +0.58	C _{pi,min} -0.3	C _{pe,max} +0.88	W ₊ = +42 daN/m ²
C _{pe,min} -0.65	C _{pi,max} +0.2	C _{pe,min} -0.85	W ₋ = -41 daN/m ²

Surélévation d'une habitation

Mme Pruzina

24, Rue du Cornier

77590 Bois-le-roi

Client:	SARL Amigues 163 Rue des Bilettes 77154 Coutenon Port: 06.76.28.01.19 Mail: amiguesarl@wanadoo.fr	Bureau d'étude bois:	bet GROUPE RATEAU enseigne LARESCHÉ 24, Avenue Henri Beaudet 77300 OZOIR LA FERRIERE Tel: 01 64 43 52 50 Fax: 01 64 40 46 40 E-mail: bet.laresche@rateau.fr
---------	---	----------------------	--

Tracé régulateur

Vue en plan plancher R+1
 Vue en plan R+1
 Vue en plan charpente

Détail sur départ parallèle au plancher et balcon
 Détail sur départ perpendiculaire au plancher
 Détail sur linteau
 Détail sur sablière

Hypothèses de calcul

			échelle :	dessin :
C	15/09/2015	Modifications suivant mise au point avec charpentier	1/50 - 1/5	D.E.O.
B	01/09/2015	Modifications suivant mise au point avec charpentier	date :	Plan n°
A	25/08/2015	Modifications suivant mise au point avec charpentier	22/07/2015	TR-01 ^C
indice	date	modifications		

